



6 Logements Mauves Sur Loire

tact architectes

*// Finaliste Equerre d'argent 2016
// Prix du CAUE de Loire-Atlantique 2017*



6 Logements - Mauves Sur Loire

Coeur de bourg - 4 logements en réhabilitation + 2 logements neufs

tact architectes

Année - 2013 - 2016

Lieu - Mauves-sur-Loire (44)

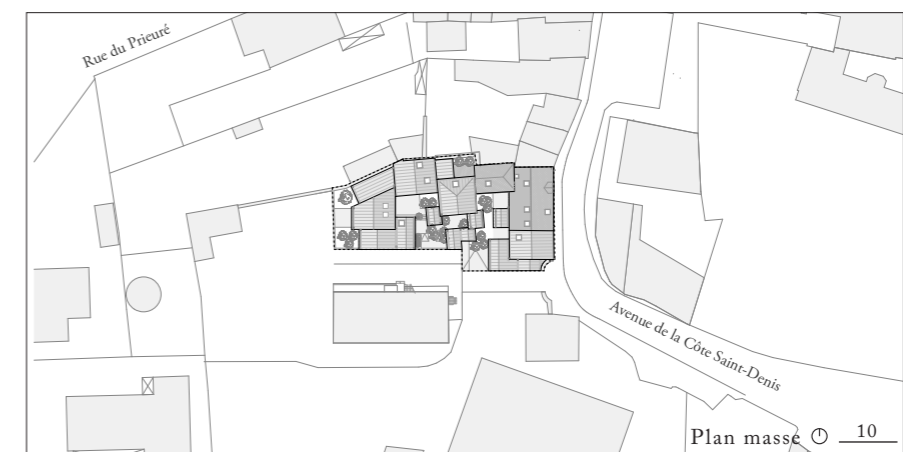
Maitre d'ouvrage - Privé

Surfaces - 420 m²

Nature du projet - Réhabilitation et extension de six logements

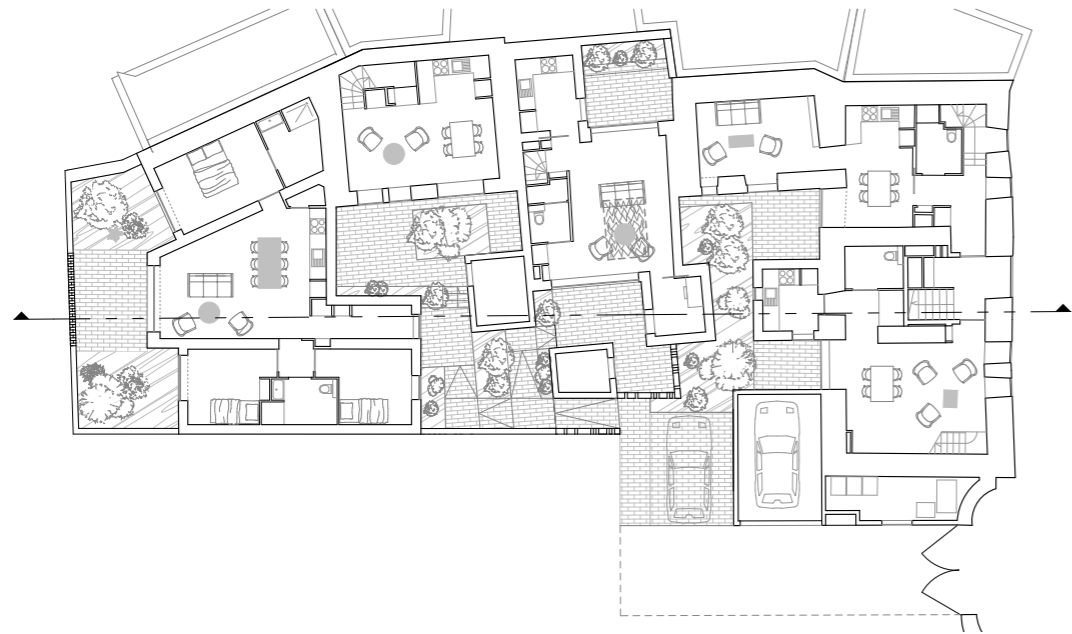
Coût travaux - 708 000 €HT

Phase - En chantier - livré février 2016





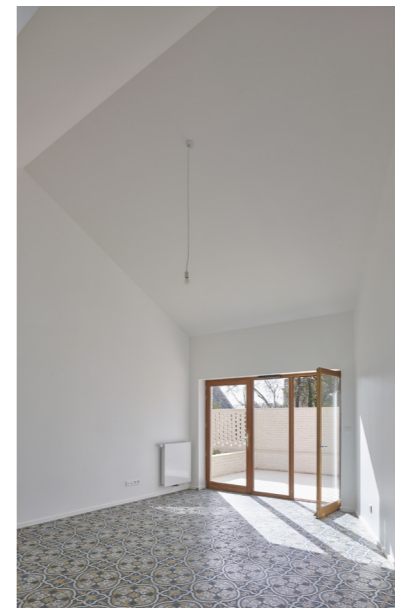
Façade Sud 1⁵⁰⁰



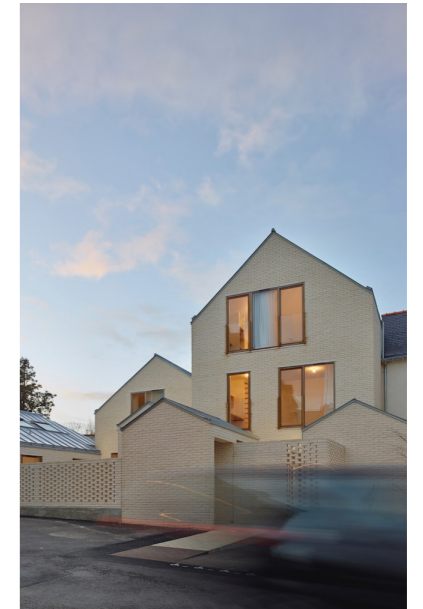
Plan RDC 1⁵⁰⁰ ⌚



Coupe longitudinale 1⁵⁰⁰









6 à Logements Mauves Sur Loire

Sur un site en cœur de bourg, ce projet, dense, propose par une restructuration d'un bâti préexistant et l'adjonction de nouvelles constructions, l'implantation de 6 logements sur une petite parcelle de 560m². Il s'agit, par une déclinaison contemporaine de formes bâties traditionnelles, de dialoguer avec les typologies existantes, tout en proposant, par un subtil jeu de décalages et d'imbrications, des logements de qualité.

Maniant des échelles multiples, du simple appentis au bâtiment sur 3 niveaux bordant la rue, le projet développe une grande diversité dans les interactions spatiales qu'il engendre. Tout en préservant l'intimité de chacun, il s'agit d'offrir un maximum d'ensoleillement et une variété de profondeurs visuelles dans les différents logements.

L'espace extérieur unique d'origine se trouve ainsi recomposé en entités plurielles, proposant différentes possibilités d'appropriation et générant de véritables rapports entre les logements et leurs espaces extérieurs respectifs. Les petits volumes qui jalonnent la parcelle, appentis revisités, construisent une progressivité entre l'espace public de la rue, l'espace semi-collectif des abords et l'espace individuel du logement.

Le projet assume une écriture minérale, assurant le lien avec la matérialité du tissu local. Les façades, parées de brique permettent la mise en œuvre d'une isolation efficace, tout en offrant une pérennité de la construction dans le temps. Un dialogue s'instaure de fait avec les façades préexistantes restaurées par un enduit à la chaux.

De même, à la toiture ardoise restaurée du volume sur rue, répondent en cœur d'îlot des toitures en zinc qui assurent la cohérence des multiples volumes, existants ou réhabilités.

Enfin, le dessin des clôtures en appareillage de briques ajouré, ainsi qu'un travail attentif de composition végétale dialoguant avec la minéralité des façades, viennent compléter les dispositifs de filtre mis en place par la composition du plan tout en qualifiant chacun des espaces extérieurs.



tact architectes
www.tact-architectes.com

18 bd Babin Chevaye / 44 200 Nantes

www.tact-architectes.com
contact@tact-architectes.com

M.Tessier - M.Germond - P.Chenneberg
06.69.19.48.32 - 06.58.47.39.66 - 06.32.41.92.80