

# Reflets

bureaux

tact architectes

---



## Reflets

Bureaux

*tact architectes*

*Année - 2017/2022*

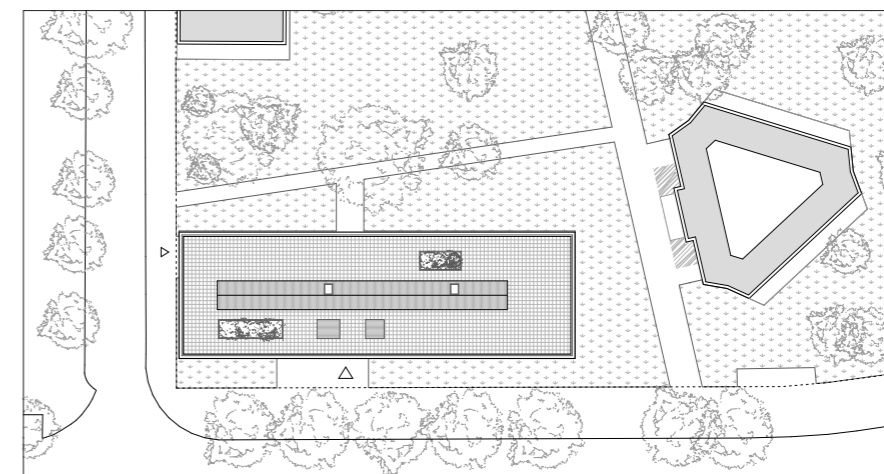
*Lieu - Ile de Nantes*

*Maitre d'ouvrage - Groupe Giboire*

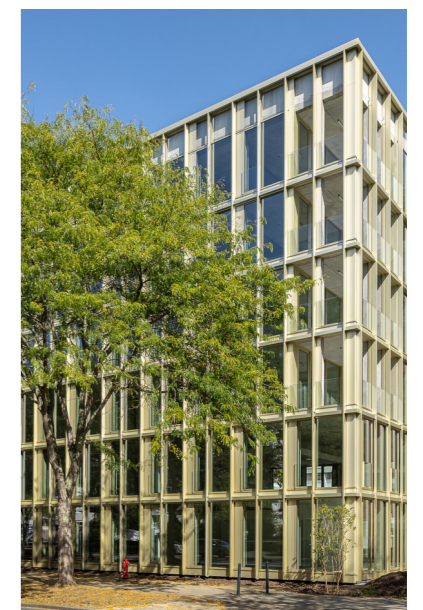
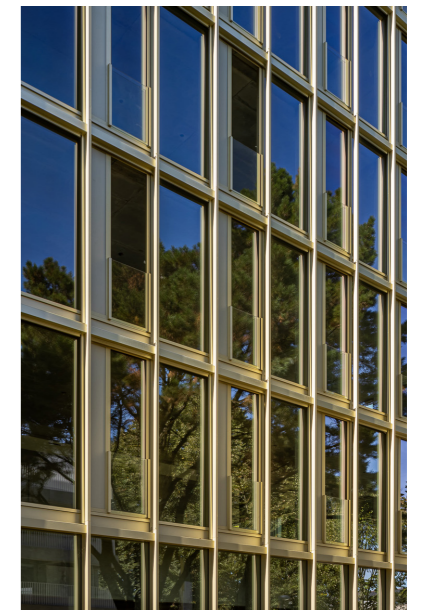
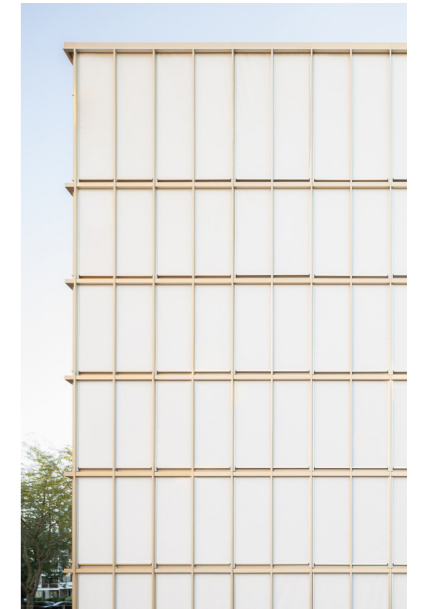
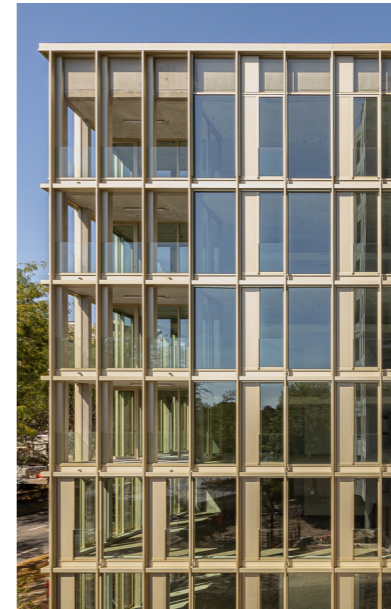
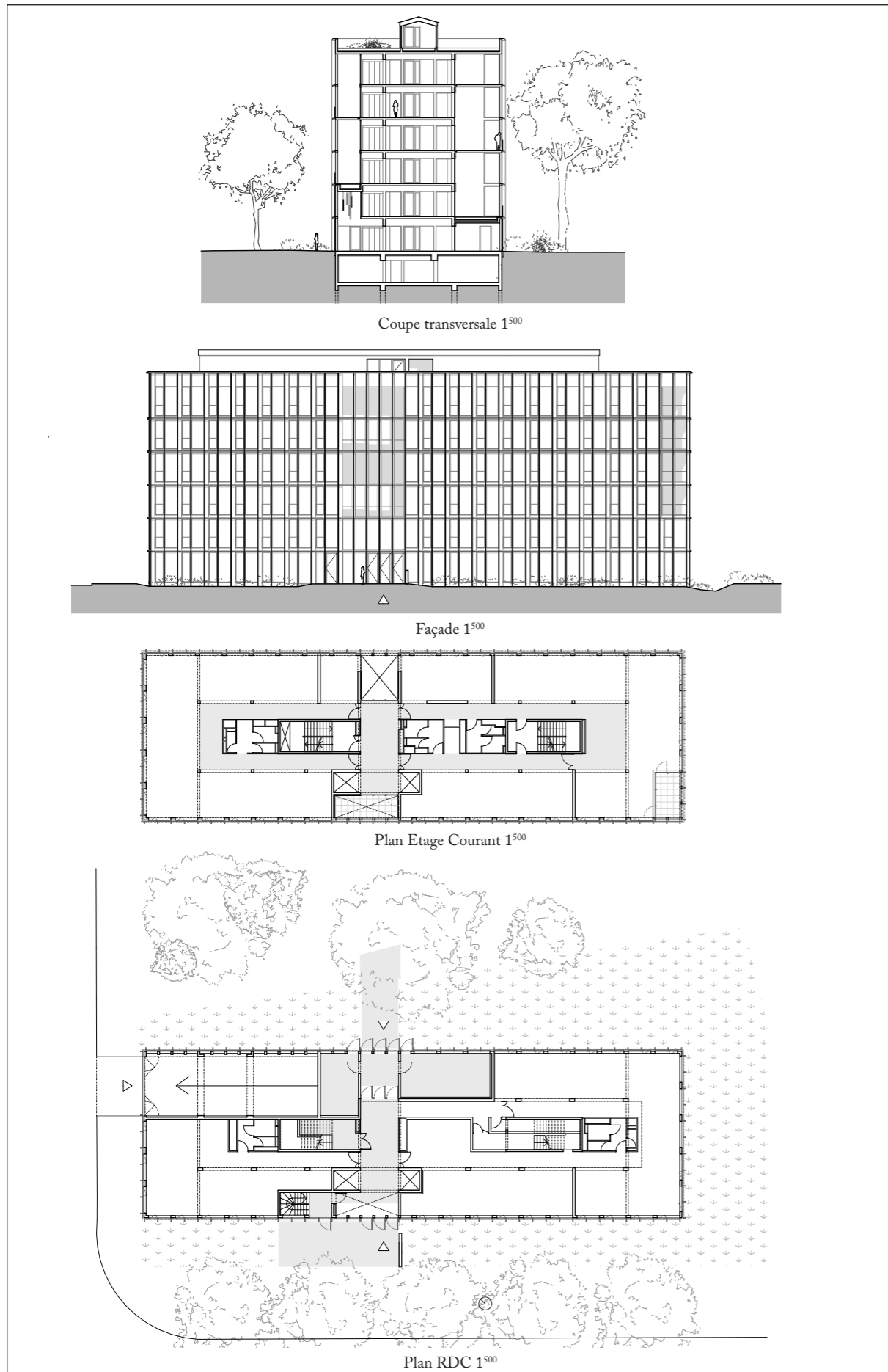
*Surface : 4100 m<sup>2</sup> SP*

*Bureaux d'études : Cetrac, IBA, Solab*

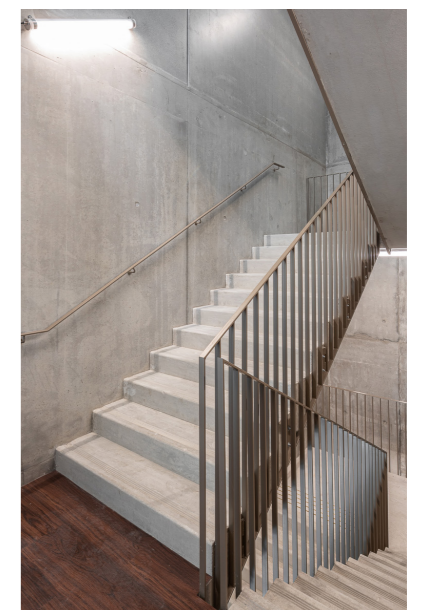
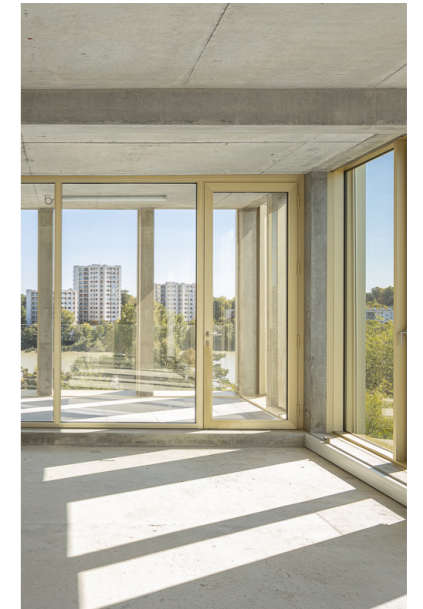
*Phase - En cours de livraison*



Plan masse ☉ 10







## Reflets / Bureaux - Ilôt Mercure

### Un nouveau paysage urbain et ligérien

Ce projet de bureaux prend corps au sein d'un nouveau paysage urbain sur l'île de Nantes constitué par 3 îlots : Mercure, Léopold et Senghor.

Dans ce contexte, ce projet propose une architecture à la volumétrie simple conforme à la prescription de l'urbaniste. Cette apparente simplicité attire l'attention sur la manière dont la peau/enveloppe est réalisée. Cette nouvelle silhouette urbaine donne à voir un lien étroit entre la structure du bâtiment, l'enveloppe extérieure et les spatialités intérieures, assumant sa vérité constructive.

L'architecture proposée est à la fois monolithique et filigrane, assumant une présence forte mais aussi une grande légèreté. La structure poteaux-poutres de l'ensemble est imaginée en béton. Cette ossature lisible comme un tissage de lignes verticales et horizontales en façade, se prolonge dans l'intérieur notamment par la lecture des poteaux et des poutres en retombées.

Le traitement des façades est une peau-enveloppe alternant habillage métallique et vitrage de grande hauteur, à la fois rigoureux dans son écriture et généreux par la taille de ses ouvertures. Cette matérialité irisée de métal et de verre renvoie la lumière et joue avec le contexte immédiat, notamment les arbres existant alentours et conservés dans le cadre du projet. Ce bâtiment prend ancrage dans une noue végétale légèrement en devers, son traitement paysager participera à la composition d'ensemble et à la lecture d'un volume élancé.

D'une manière plus générale, les projets que nous menons à l'agence, nous engageant à chaque fois à être réceptifs aux matérialités, ambiances, contextes et rencontres ; mais aussi à expérimenter et questionner le façonnage des choses pour mieux les penser, en prendre soin et les transformer.

Les menuiseries sont toutes imaginées en aluminium anodisé coloré, dans la même matérialité que l'habillage de l'enveloppe. Des stores extérieurs micro-perforés seront installés sur toutes les menuiseries extérieures, garantissant un confort thermique et une maîtrise des apports lumineux.

La question de la fenêtre engage la qualité des spatialités intérieures, des transitions, des parcours et des espaces qui accompagnent du dedans au dehors. Aussi nous avons traité avec le même soin le dessin des façades extérieures et les spatialités intérieures.

Ce projet de bureaux par son parti architectural permet à la fois de multiples appropriations, une richesse d'interactions et une haute qualité d'usage, mais il participe également à cette nouvelle séquence urbaine qui dialogue avec un paysage à plusieurs échelles à la fois proche et un peu plus lointain (ligérien).



## tact architectes

---

18 bd Babin Chevaye - 44 200 Nantes

[www.tact-architectes.com](http://www.tact-architectes.com)  
[contact@tact-architectes.com](mailto:contact@tact-architectes.com)

M.Tessier - M.Germond - P.Chenneberg  
06.69.19.48.32 - 06.58.47.39.66 - 06.32.41.92.80