

# Références

Habitats / Equipements / Installations artistiques et culturelles





# Habitats

Collectifs - Individuels

## Zellige

*livré en 2020*

*100 logements dont 15 participatifs et 2 locaux commerciaux*

Photos © Cyrille Lallement



# Habitats

Collectifs



## Le Verger

6 logements locatifs  
Réhabilitation et extension  
[Livré en 2016]

Mauves sur Loire (44)  
Maîtrise d'ouvrage : Association Résidence Le Verger  
Bureaux d'études : Naonec, Plbi, Solab  
Surface : 420 m<sup>2</sup> sp  
Coût travaux : 708 000 € ht  
Ratio : 1685 €/m<sup>2</sup>  
Montant honoraires : 102 146 € ht



## Le Clos Mignon

22 Logements locatifs sociaux  
Bâtiment neuf  
[En chantier]

Donges (44)  
Maîtrise d'ouvrage : Silène Habitat  
Bureaux d'études : Naonec, Iba, Solab  
Surface : 1360 m<sup>2</sup> shab  
Coût travaux : 2 139 000 € ht  
Ratio : 1572 €/m<sup>2</sup>  
Montant honoraires : 199 045 € ht



## Ad Alta

23 Logements locatifs sociaux et un local commercial  
Réhabilitation, extension et bâtiment neuf  
[En chantier]

Bouguenais (44)  
Maîtrise d'ouvrage : Atlantique Habitations  
Bureaux d'études : Naonec, Iba, Solab, Abeil  
Surface : 1588 m<sup>2</sup> sp  
Coût travaux : 3 323 801 € ht  
Ratio : 2 093 €/m<sup>2</sup>  
Montant honoraires : 259 819 € ht



## Zellige

100 logements dont 15 participatifs et 2 commerces  
Bâtiment neuf  
[Livré en 2020]

Nantes (44)  
Maîtrise d'ouvrage : SNI, GHT, Les Ruches  
Bureaux d'études : Elements Ingénierie, Gestionbat, Iba, Atelier Roberta, Wigwam conseil  
Surface : 6700 m<sup>2</sup> sp  
Coût travaux : 9 500 000 € ht  
Ratio : 1417€/m<sup>2</sup>  
Montant honoraires : 760 000 € ht

Architecte mandataire Tectône



## Owen

36 logements collectifs et 15 maisons individuelles  
Bâtiment neuf  
[En chantier]

Nantes (44)  
Maîtrise d'ouvrage : GHT Coopératives  
Bureaux d'études : Naonec, Iba, Solab, Lalu, Quatuor  
Surface : 3760 m<sup>2</sup> sp  
Coût travaux : 4 670 000 € ht  
Ratio : 1272 €/m<sup>2</sup>  
Montant honoraires : 331 570 € ht



## L'Octave

22 Logements locatifs sociaux et un local commercial  
Bâtiment neuf  
[En études]

Saint Jacques de la Lande (35)  
Maîtrise d'ouvrage : Archipel Habitat  
Bureaux d'études : Naonec, iba, Solab  
Surface : 1 456 m<sup>2</sup> sp  
Coût travaux : 2 081 000 € ht  
Ratio : 1 429 €/m<sup>2</sup>  
Montant honoraires : 186 997 € ht



## Résidence sociale

283 logements PLAI  
Bâtiment neuf  
[Concours classé 2nd]

Sartrouville (78)  
Maîtrise d'ouvrage : Adoma / CDC Habitat  
Bureaux d'études : HDM, Groupe Gamba  
Surface : 6500 m<sup>2</sup> sp  
Coût travaux : 15 300 000 € ht  
Ratio : 2 353 €/m<sup>2</sup>  
Montant honoraires : 1 585 837 € ht

Architecte mandataire Tectône



# Habitats

Individuels



## **Maison T**

*Réhabilitation et extension*

*[Livrée en 2016]*

Nantes (44)  
Maîtrise d'ouvrage : Privée  
Surface : 230 m<sup>2</sup> sp



## **Maison 29**

*Réhabilitation et extension*

*[Livrée en 2015]*

Nantes (44)  
Maîtrise d'ouvrage : Privée  
Surface : 135 m<sup>2</sup> sp



## **Maison L**

*Projet neuf*

*[Livrée en 2020]*

La Plaine sur Mer (44)  
Maîtrise d'ouvrage : Privée  
Surface : 230 m<sup>2</sup> sp



## **Maison P**

*Réhabilitation et extension*

*[Livrée en 2015]*

Pornic (44)  
Maîtrise d'ouvrage : Privée  
Surface : 250 m<sup>2</sup> sp



## **Maison K**

*Réhabilitation et extension*

*[Livrée en 2015]*

Le Cellier (44)  
Maîtrise d'ouvrage : Privée  
Surface : 130 m<sup>2</sup> sp



## **Maison ST**

*Projet neuf*

*[En Chantier]*

Marzan (44)  
Maîtrise d'ouvrage : Privée  
Surface : 127 m<sup>2</sup> sp



## **Maison PL**

*Projet neuf*

*[En études]*

Mauves Sur Loire (44)  
Maîtrise d'ouvrage : Privée  
Surface : 130 m<sup>2</sup> sp





# Equipements

Publics - Sportifs - Bureaux - Activités

Extension du Collège Théophile Briant à Tinténiac  
*Livré en 2019 - Tranche 4*

Photos © G. Chevrier



# Equipements

Publics



## **Collège Théophile Briant**

6 salles de classes et un atelier

Extension - Phase 4

[Livré en 2019]

Tinténiac (35)

Maîtrise d'ouvrage : Département d'Ille-et-Vilaine

Bureaux d'études : Solab, Arest, Acoustibel, Technique et chantier

Surface : 4357 m<sup>2</sup> existant / 725 m<sup>2</sup> extension

Coût travaux : 1 300 000 € ht

Montant honoraires : 133 430 € ht

Forma 6 mandataire sur les tranches 1,2 et 3



## **EHPAD Résidence Le Verger**

Salle d'activité, salle de Kiné, chapelle et pôle administratif

Réhabilitation, extension et requalification des extérieurs

[En chantier]

Mauves sur Loire (44)

Maîtrise d'ouvrage : Association Résidence Le Verger

Bureaux d'études : Iba, Solab

Surface : 480 m<sup>2</sup>

Coût travaux : 1 200 000 € ht

Montant honoraires : 153 484 € ht



## **Groupe scolaire Le Coudray**

Salles de classes, pôle administratif, cours et parvis

Réhabilitation et extension

[Concours classé 2nd]

Nantes (44)

Maîtrise d'ouvrage : Ville de Nantes

Bureaux d'études : Solab, Iba, Acoustibel, Abeil, Quatuor, Le Vâtre

Surface : 3 645 m<sup>2</sup>

Coût travaux : 4 800 000 € ht

Montant honoraires : 641 781 € ht



## **Capitainerie de Piriac-Sur-Mer**

Accueil du public et pôle administratif

Réhabilitation et extension

[Concours]

Piriac Sur Mer (44)

Maîtrise d'ouvrage : CCI Nantes Saint-Nazaire

Surface : 530 m<sup>2</sup>

Coût travaux : 630 000 € ht

Montant honoraires : 86 267 € ht



# Equipements

Sportifs



## Complexe sportif de Kerozer

2 terrains couverts, 2 terrains exter. et piste d'athlétisme  
Bâtiment neuf et projet paysager

[Concours classé sans suite 2018]

Saint Avé (56)  
Maîtrise d'ouvrage : Ville de Saint Avé  
Bureaux d'études : Naonec, Map, Iba, Solab,  
Techni'cité, JP Lamoureux  
Surface : 6 830 m<sup>2</sup> inter. et 43 000 m<sup>2</sup> exter.  
Coût travaux : 9 717 800 € ht

Architecte mandataire ACD Girardet



## Complexe Sportif Alain Burban

Rénovation des sols sportifs  
Bâtiment existant

[Livré en 2019]

La Baule Escoublac (44)  
Maîtrise d'ouvrage : Mairie de La Baule  
Bureaux d'études : Iconex, DVVD  
Surface : 2 650 m<sup>2</sup>  
Coût travaux : 171 000 € ht



## Complexe Sportif Alain Burban

2 salle omnisport, pôle administratif, et projet de paysage  
Bâtiment neuf et Réhabilitation

[Livré en 2011]

La Baule Escoublac (44)  
Maîtrise d'ouvrage : Mairie de La Baule  
Bureaux d'études : Iconex, DVVD  
Surface : 5 490 m<sup>2</sup>  
Coût travaux : 6 270 000 € ht

M.Germond salarié agence Roulleau



## Gymnase du Lycée Blaise Pascal

Salle omnisport, vestiaire et parvis  
Bâtiment neuf

[Livré en 2011]

Segré (49)  
Maîtrise d'ouvrage : Région Pays de Loire  
Bureaux d'études : Even structures  
Surface : 2 100 m<sup>2</sup>  
Coût travaux : 1 600 000 € ht

M.Tessier salariée agence Forma6



## Salle de sport La Pavelle

Rénovation des sols sportifs  
Bâtiment existant

[Livré en 2020]

Saint Aignan de Grand Lieu (44)  
Maîtrise d'ouvrage : Ville de St Aignan de Grd Lieu  
Surface : 1 050 m<sup>2</sup>  
Coût travaux : 63 727 € ht



## Halle sportive du SUAPS

Rénovation des sols sportifs  
Bâtiment existant

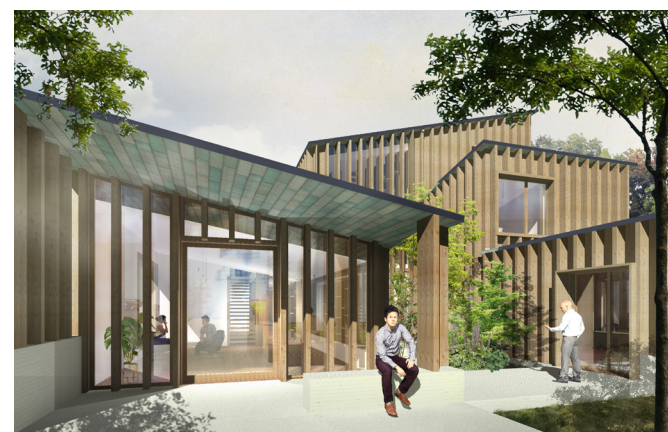
[En études]

Nantes (44)  
Maîtrise d'ouvrage : Université de Nantes  
Surface : 2 100 m<sup>2</sup>  
Coût travaux : 130 000 € ht



# Equipements

Bureaux



## **Critt Informatique**

*Siège de l'entreprise : bureaux et laboratoires*

*Bâtiment neuf*

*[En études]*

Poitiers (86)

Maîtrise d'ouvrage : Critt Informatique  
Bureaux d'études : Ingéligno-Sisba, Airéo,  
Techniques et Chantiers,

Surface : 514 m<sup>2</sup> sp

Coût travaux : 988 000 € ht



## **Reflet - îlot Mercure**

*Plateaux de bureaux*

*Bâtiment neuf*

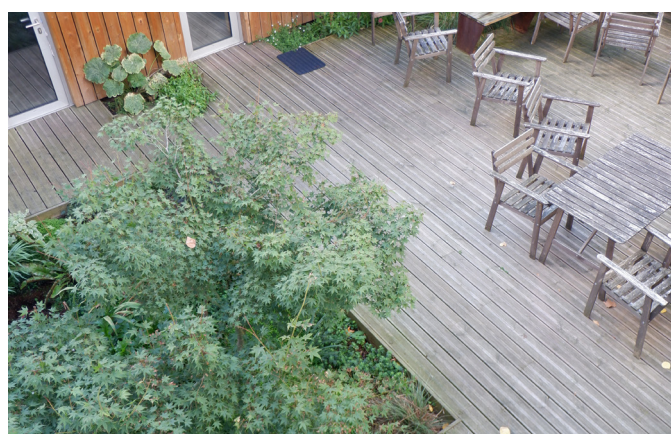
*[En chantier]*

Nantes (44)

Maîtrise d'ouvrage : Groupe Giboire  
Bureaux d'études : Cetrac, Iba, Solab

Surface : 4 100 m<sup>2</sup> sp

Coût travaux : 4 715 000 € ht



## **Nanok**

*Bureaux et espace de co-working*

*Réhabilitation*

*[Livré en 2015]*

- Nantes (44)

- maîtrise d'ouvrage : Privé

- surface : 300 m<sup>2</sup> sp

- coût travaux : 190 000 € ht



## **Île Rouge**

*Bureaux dont Ordre des architectes des pays de la Loire et*

*Maison de l'architecture, Bâtiment neuf*

*[Livré en 2012]*

Nantes (44)

Maîtrise d'ouvrage : ADI

Bureaux d'études : Pouget Consultants

Surface : 3 069 m<sup>2</sup> sp

Coût travaux : 3 800 000 € ht

Label : Haute Performance Energétique

*M. Tessier salariée agence Format6*



## **Euradio Médiacampus**

*Plateau de bureaux et studios radios*

*Aménagement intérieur et design intérieur*

*[Etude AVP 2017]*

Nantes (44)

Maîtrise d'ouvrage : Privée

Bureaux d'études : Solab

Surface : 360 m<sup>2</sup> sp

Coût travaux : 430 000 € ht



# Equipements

Activités



## Cabinet dentaire

4 nouveaux fauteuils, stérilisation, accueil et bureaux

Extension - Design mobilier

[Livré en 2017]

Clisson (44)

Maîtrise d'ouvrage : Privée

Bureaux d'études : Arest, Solab

Surface : 150 m<sup>2</sup> sp

Coût travaux : 364 000 € ht



## Café Roof Top

Bar Restaurant Jardin

Extension

[En études]

Nantes (44)

Maîtrise d'ouvrage : CCI Nantes Saint-Nazaire

Bureaux d'études : Meca, Solab, Techn. et Chantiers

Surface : 210 m<sup>2</sup>

Coût travaux : nc



## Cabinet vétérinaire Plaisance

Salle d'opération, salle de consultation

Rénovation - Design mobilier

[Livré en 2017]

Nantes (44)

Maîtrise d'ouvrage : Privée

Surface : 140 m<sup>2</sup> sp

Coût travaux : 152 000 € ht



## Hangar à Bananes

Lieu d'exposition, Boite de nuit, Restaurants, Salle de spectacle

Réhabilitation

[Livré en 2007]

Nantes (44)

Maîtrise d'ouvrage : SCI Hangar 21

Bureaux d'études : Axiome

Surface : 9 029 m<sup>2</sup>

Coût travaux : 2 135 000 € ht + 650 000 € ht



## Kiosko

Bar Restaurant et Bureaux

Réhabilitation

[Livré en 2014]

Nantes (44)

Maîtrise d'ouvrage : Privée

Bureaux d'études : Solab

Mobiliers : Fichtre

Surface : 190 m<sup>2</sup>

Coût travaux : 150 000 € ht



## La Conserverie

Lieu de création contemporaine

Réhabilitation, extension

[Faisabilité]

Nantes (44)

Maîtrise d'ouvrage : Privée

Bureaux d'études : Axiome

Surface : 900 m<sup>2</sup>

Coût travaux : 1 000 000 € ht



## Entrepôt Delrue

Logements et activités

Batiment neuf et extension

[Faisabilité 2014]

Nantes (44)

Maîtrise d'ouvrage : Nantes Métropole

Aménagement

Bureaux d'études : Boc, Naonec

Surface : 1 000 m<sup>2</sup>

Coût travaux : 1 350 000 € ht





## Installations artistiques et culturelles

tact architectes + Tanguy Robert

**Paysage Glissé - Un toboggan au Château des Ducs de Bretagne**  
*Livré en 2017 - En Partenariat avec Tanguy Robert*

Photos © Philippe Piron



# Interventions artistiques

tact architectes + Tangui Robert



## ***VAN-Paysage Glissé***

*Un toboggan au château des Ducs de Bretagne*

*[Livré en 2017]*

Nantes (44)  
Maîtrise d'ouvrage : Le Voyage à Nantes  
Bureaux d'études : Méca  
Entreprises : Gendre + ASN

*En partenariat avec Tangui Robert*



## ***L'Echo du Parc***

*Installation artistique*

*[Livré en 2017]*

Treillières (44)  
Maîtrise d'ouvrage : Communauté de Communes d'Erdre et Gesvres  
Surface : 300 m<sup>2</sup>  
Coût travaux : 30 000 € ht

*Référence Tangui Robert*



## ***Exposition Varini***

*Mise en espace - scénographie*

*[Vernissage 2013]*

Nantes (44)  
Maîtrise d'ouvrage : Le VAN  
Commissaire d'exposition : D. Moinard  
Surface : 1 600 m<sup>2</sup>  
Coût travaux : 250 000 € ht



## ***Atterrissage***

*Installation artistique*

*[Livré en 2020]*

Brétigny sur Orge (91)  
Maîtrise d'ouvrage : AIR 217 - Société Publique coeur d'Essonne  
Surface : 240 m<sup>2</sup>  
Coût travaux : 42 000 € ht

*Référence Tangui Robert*



## ***Quai n°2***

*Extrémité du quai n°2, Gare de Nantes*

*[Livré en 2010]*

Nantes (44)  
Maîtrise d'ouvrage : Association ARDEPA  
3<sup>ème</sup> édition de l'exposition parcours à Nantes "Révéler la ville", sur le thème : « de l'urbain à l'intime, les limites et leurs transgressions ».

*Dans le cadre du collectif De Facto*







